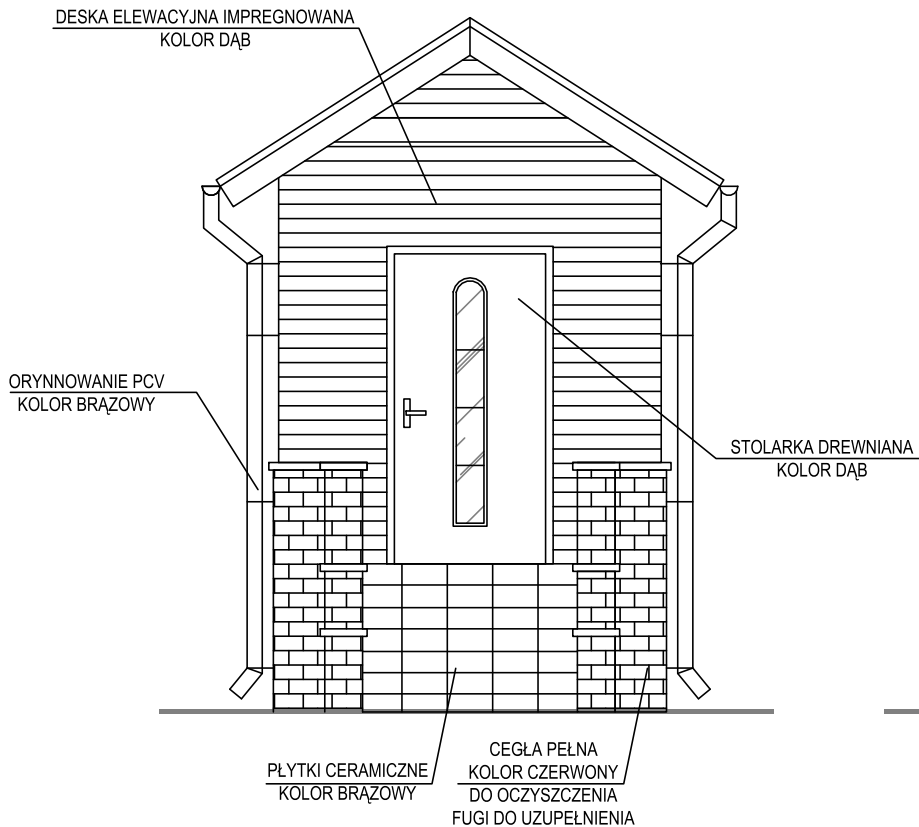
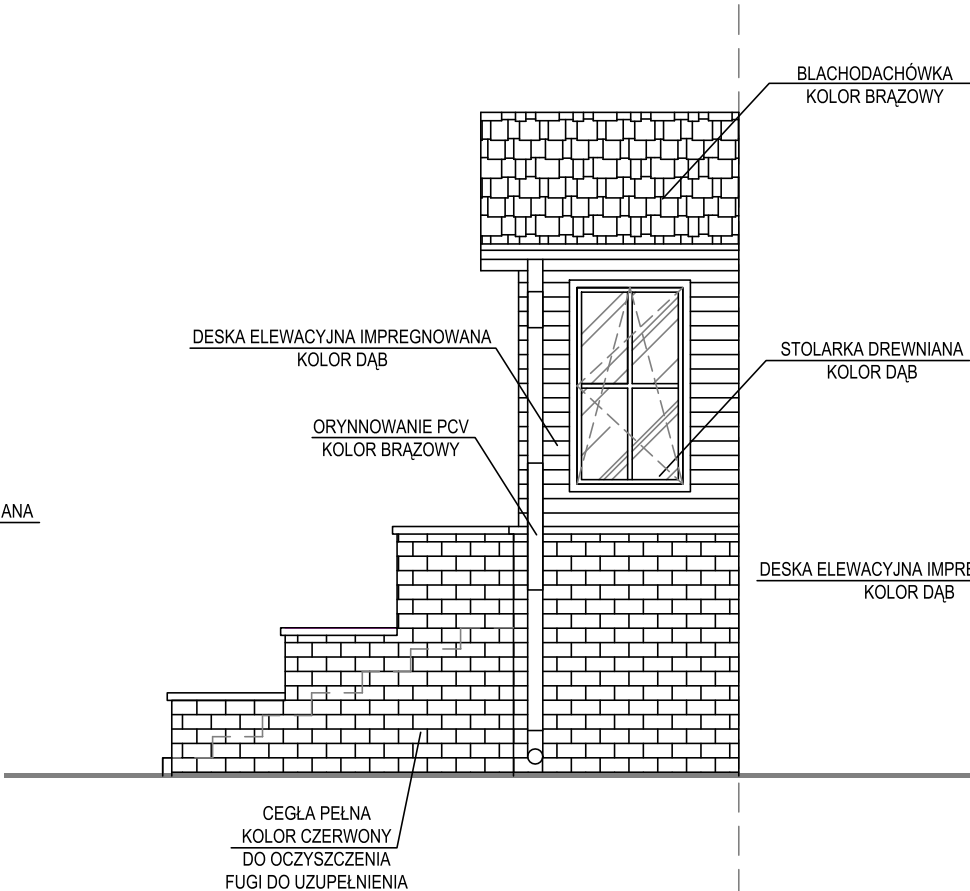


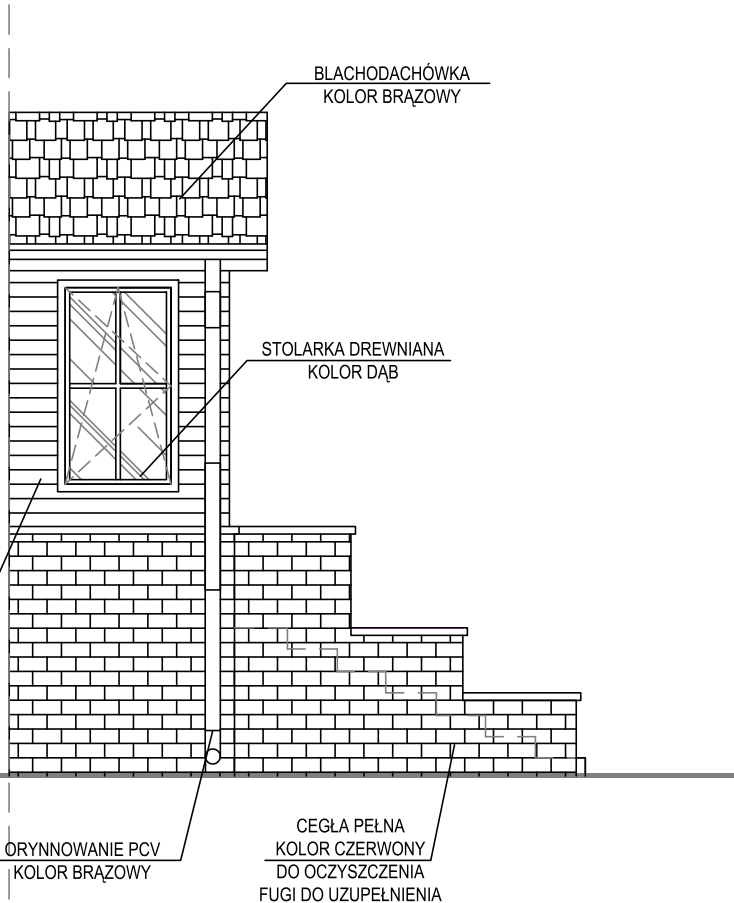
ELEWACJA FRONTOWA



ELEWACJA BOCZNA PRAWA




ELEWACJA BOCZNA LEWA



Uwagi:

- Przed przystąpieniem do robót budowlanych wykonawca zobowiązany jest do zapoznania się ze wszystkimi projektami branżowymi
- Przebieg instalacji, konstrukcja wg projektów wykonawczych odpowiednich branż.
- Nie odmierać wymiarów z rysunku, ani nie używać rysunku jako szablonu.
- Przed przystąpieniem do prac budowlanych wszystkie wymiary sprawdzić w naturze, a w razie stwierdzenia niezgodności powiadomić biuro projektowe.
- Szczegółowy opis materiałów wykończeniowych znajduje się w opisie technicznym.
- Obiekt należy wykonywać zgodnie ze sztuką budowlaną oraz obowiązującymi w Polsce normami budowlanymi i wykonawczymi.
- Przed wykonaniem otworów drzwiowych i okiennych należy potwierdzić typ wybranej słusarki z założoną w projekcie, dostosować i przewidzieć odpowiednie wymiary otworów dla jej montażu Na rzutach opisano wymiary przejścia w świetle drzwi oraz wymiary w świetle muru dla okien. W przypadku zastosowania stolarki o wymiarach innych niż założone w projekcie otwory należy dostosować.
- Wyposażenie stolarki (systemy antypaniczne, kontrola dostępu, itp.) zgodnie z wytycznymi Inwestora.
- Wszystkie materiały użyte do realizacji obiektu muszą posiadać odpowiednie atesty stwierdzające ich przydatność w budownictwie.

NAZWA RYSUNKU ELEWACJE WIATROŁAPU - PROJEKT		NR RYSUNKU A-4
NAZWA I ADRES INWESTYCJI REMONT BUDYNKU LEŚNICZÓWKI NR INWENTARZOWY: 165-00043 na terenie działki nr ewid. 4296, obręb Błędzim, gm. Lniano		SKALA RYSUNKU 1:50
DANE INWESTORA Nadleśnictwo Zamrzenica Zamrzenica 1A, 89-510 Bystaw 		DATA 07.08.2025 r.
JEDNOSTKA PROJEKTOWA  PRODOM PLUS Prodom PLUS Tomasz Pałubicki ul. Murowa 1, 89-500 Tuchola e-mail: biuro@prodom-plus.pl tel.: 793-322-105		
OPRACOWAŁ PROJEKTANT inż. Andrzej Dylewski UPR. BUD. NR 776/75/Bg i WBPP-NB-7210/2/83	SPECJALNOŚĆ Architektoniczna, konstrukcyjno-budowlana, konstrukcyjno-inżynierska	PODPIS
PROJEKTANT mgr inż. Tomasz Pałubicki UPR. BUD. NR KUP/0095/PBkb/17	Konstrukcyjno-budowlana	
ASYSTENT PROJEKTANTA mgr inż. arch. Katarzyna Krygowska	Architektoniczna	